

Bilan de compétences



Ressources *Humaines*
HUMAINEMENT PLUS GRAND





Principes généraux

Vous avez décidé de faire un bilan de compétences et allez en être l'acteur.

C'est une démarche importante qui va vous demander un grand effort de réflexion, au cours de laquelle nous allons vous accompagner.

En effet, le bilan de compétences a pour objet de vous permettre d'analyser vos compétences professionnelles et personnelles, vos motivations et intérêts professionnels afin de définir un projet professionnel personnalisé.

Nous vous rappelons que nous sommes tenus au secret professionnel, et que vous seul êtes le propriétaire des résultats du bilan. Son contenu ne sera communiqué à aucune institution ou personne extérieure à notre cabinet.

De plus, cette démarche est basée sur le volontariat, vous ne pouvez être contraint d'effectuer un bilan de compétences.

Avant de vous engager nous vous proposons de parcourir notre démarche de bilan pour plus d'informations sur notre savoir-faire, nos méthodes et outils de bilan de compétences.

Objectifs du bilan

1

Prendre conscience de ses réalisations

2

Découvrir des axes de développement inexploités et atteignables

3

Faire émerger un ou des projets professionnels en lien avec les capacités, valeurs et intérêts

4

Valider un ou des projets réalistes et réalisables et en lien avec le marché de l'emploi

Déroulement



Entretien préalable gratuit et sans engagement

Il permet de faire connaissance avec votre consultant référent qui vous accompagnera durant le bilan.

- Présentation des objectifs et du cadre réglementaire du bilan de compétences
- Présentation de la méthodologie utilisée, du cabinet et des moyens matériels et humains disponibles

Mise en place du suivi

Un suivi individuel est assuré par un consultant référent, interlocuteur privilégié durant le bilan.

Phase
préliminaire

Phase
d'investigation

Phase
de conclusion



Des entretiens individuels réguliers dans nos locaux d'une durée d' 1h30 à 2h00, sur 2 à 3 mois



Des ateliers "semi-guidés" durant la phase d'investigation.



Une salle documentaire à disposition avec soutien logistique (Internet, livres, PC, imprimante, photocopieur...).

Suivi post-bilan



Entretien individuel à **6 mois** pour faire le point sur l'avancement du projet professionnel (réalisations effectuées ou à venir).

Les 3 phases de suivi

Phase préliminaire

Vous informer sur le déroulement du bilan de compétences.

Échanger sur votre parcours personnel et professionnel afin de vous situer dans un contexte global.

Définir et analyser la nature de vos **besoins/attentes**

Confirmer votre **engagement** au cours de cette démarche.



Phase d'investigation

Identifier les éléments déclencheurs du processus de changement.

Identifier vos **acquis** et **atouts** professionnels.

Analyser vos caractéristiques personnelles.

Déceler vos **ressources** et vos **potentialités** inexploitées.

Repérer et valider un ou des projets professionnels.

Appréhender l'environnement économique, les métiers et formations - phase de **confrontation**.



Phase de conclusion

Prendre connaissance et vous approprier les résultats du bilan.

Recenser les facteurs susceptibles de favoriser ou non la réalisation d'un ou plusieurs projets professionnels ou de formation.

Prévoir le **plan d'action**.

Lors de cette phase de conclusion nous présentons et remettons le document de synthèse du bilan de compétences.

Les outils



Inventaire de personnalité et démarche globale dans laquelle la personne se situe au cœur de la réflexion sur leurs points forts et leurs axes de développement.



Accédez aux différentes étapes de votre bilan directement via votre smartphone, tablette ou ordinateur.

Profitez de contenu interactif, des exercices et vidéos.

Découvrez une nouvelle expérience du bilan de compétences avec MyTalents !



Test de personnalité qui évalue conjointement le comportement et la motivation d'une personne.



Encyclopédie métiers avec matching de métiers/profils.



Outil permettant d'investiguer les intérêts fondamentaux des personnes afin de les aider à élaborer un projet professionnel (formation, voie d'orientation, métier).



Évalue les intérêts professionnels et les motivations.

Cet outil permet de réaliser l'adéquation des intérêts professionnels et des ressorts de motivation individuels selon le poste et l'entreprise.

Les + d'AP Ressources Humaines



- ⊕ Des bilans **modulaires** et **sur-mesure** adaptés à votre situation.
- ⊕ Un bilan « **nouvelle génération** » avec un **consultant dédié** et un suivi de votre bilan **24/24 via MyTalents** sur smartphone, tablette ou ordinateur.
- ⊕ Une **culture entrepreneuriale & start up !**
- ⊕ La possibilité de participer en bonus à des **ateliers collectifs et interactifs**.
- ⊕ La vision « **marché du travail** » de notre équipe, avec un cabinet de recrutement intégré.
- ⊕ Un esprit **convivial & cocooning** et aussi...





Nos formules

Bilan de compétences « Individuel »

- **Modalités** : 6 à 8 RDV en face à face d'1h30 ou 2h + activités semi-guidées à distance avec MyTalents
 - Soit 12h en centre et 12h en distanciel

Bilan de compétences « Individuel et collectif »

- **Modalités** : 4 RDV soit 8h de RDV présentiels individuels + 2 ateliers collectifs spécifiques de 2h30 + activités semi-guidées à distance avec MyTalents
 - Soit 13h en centre

Bilan de compétences « A distance et connecté »

- **Modalités** : 8 RDV de 1h30 par Skype + activités semi-guidées à distance avec MyTalents
 - Soit 12h avec votre consultant dédié

Bilan de compétences « Digital »

- **Modalités** : 4 à 6 RDV de 1h30 à 1h par Skype + activités semi-guidées à distance avec MyTalents
 - Soit 6h avec votre consultant dédié

Bilan de compétences « Leader »

- **Modalités** : 8 à 10 RDV en face à face d'1h30 ou 2h + activités semi-guidées à distance avec MyTalents
Accompagnement réalisé tout ou partie avec un **coach certifié** pour réaliser un focus sur une thématique précise
 - Soit 15h en synchrone au total

Lieux



Siège social

8 avenue du Dr Lefebvre, Entrée A
06270 Villeneuve-Loubet
04 93 73 81 63

Axelle HERLEMONT
Responsable Pôle Accompagnement
06.50.06.29.56



Centre d'affaires Regus
81 rue de France
06000 Nice



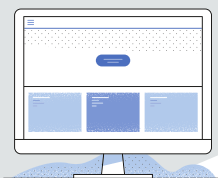
99 rue Floralia
13008 Marseille



66 avenue Thalès
83700 Saint-Raphaël
Immeuble Epsicod
Technoparc Epsilon 2



152 Avenue de Malakoff
75016 Paris



A distance

Nos consultants vous accompagne également à distance via MyTalents.

« L'accent est mis sur la **convivialité**, la **confiance** et la **simplicité d'utilisation** des outils mis à disposition du bénéficiaire »



Ressources **Humaines**
HUMAINEMENT PLUS GRAND